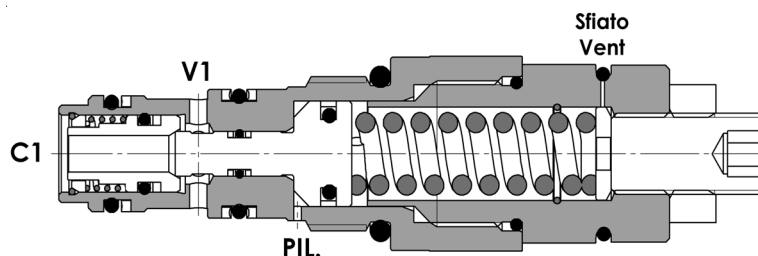
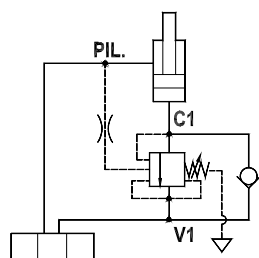


Valvola overcenter bilanciata, versione a cartuccia, cavità SAE 08
 Fully balanced overcenter valve, cartridge version, SAE 08 cavity



SPECIFICHE

Materiali: corpo in acciaio. Componenti interni in acciaio trattato termicamente. Superficie esterna protetta mediante zincatura bianca.

Portata: fino a 25 l/min

Taratura max.: 350 bar

Rapporto di pilotaggio: 4 : 1 standard, 8 : 1 su richiesta

Regolazione pressione: mediante vite

Campo di regolazione pressione:

“20” 60-220 bar, molla colore verde
 170 bar regolazione standard, 50 bar per giro vite

“35” 100-350 bar, molla colore rosso
 280 bar regolazione standard, 110 bar per giro vite

Cavità: 33082 (vedere sez. X)

SPECIFICATIONS

Materials: body is steel made. Internal parts are in hardened steel. External surface: white zinc plated.

Rated flow: up to 25 l/min

Max. setting: 350 bar

Pilot ratio: 4 : 1 std, 8 : 1 on request

Adjustment means: leakproof screw adjustment

Adjustable pressure range:

“20” 60-220 bar, green coloured spring
 170 bar std setting, adjust sensitivity: 50 bar/turn

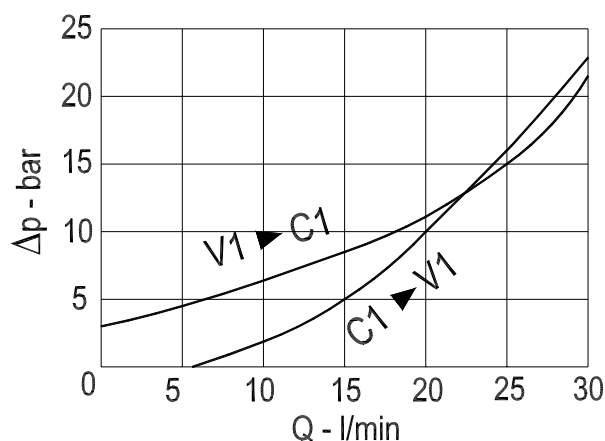
“35” 100-350 bar, red coloured spring
 280 bar std setting, adjust sensitivity: 110 bar/turn

Cavity: 33082 (see section X)

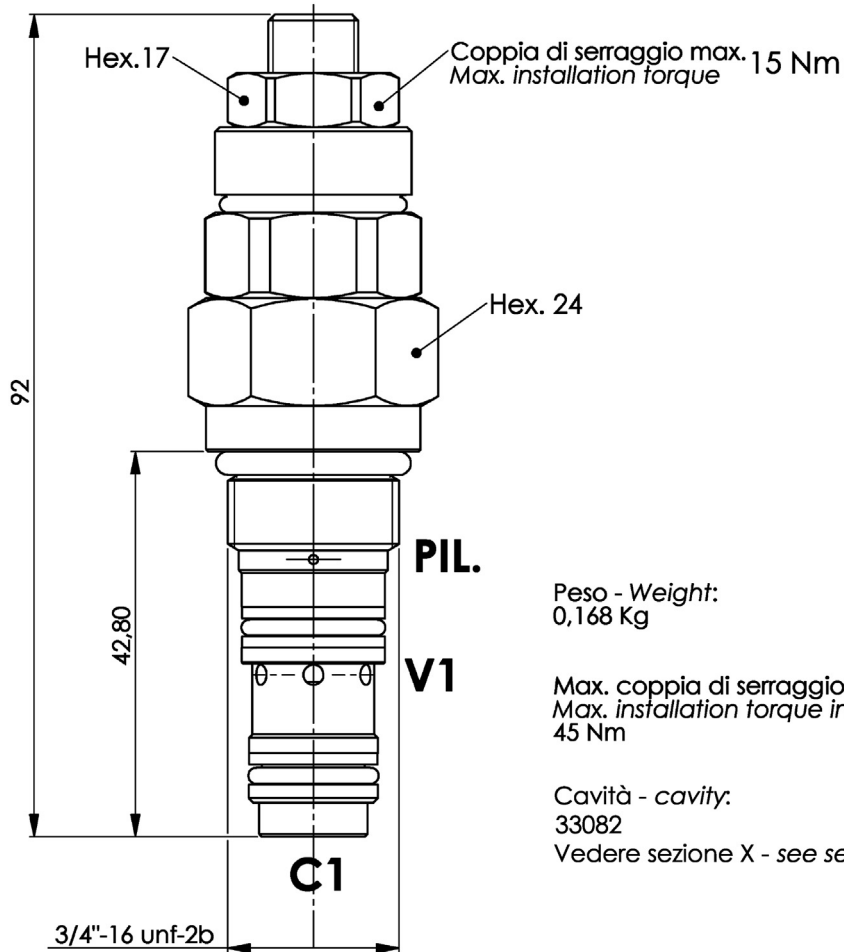
DIAGRAMMA PERDITE DI CARICO - PRESSURE DROP CURVES

Viscosità olio 24 mm²/sec. (3,5 °E)
 Temperatura 50 °C

Oil viscosity 24 mm²/sec. (3,5 °E)
 Temperature 50 °C



Valvola overcenter bilanciata, versione a cartuccia, cavità SAE 08
 Fully balanced overcenter valve, cartridge version, SAE 08 cavity



Peso - Weight:
 0,168 Kg

Max. coppia di serraggio nella cavità
 Max. installation torque in the cavity
 45 Nm

Cavità - cavity:
 33082
 Vedere sezione X - see section X

ESEMPIO DI ORDINAZIONE - ORDERING CODE EXAMPLE

FPOB 25 C 35 B *

Codice base
 Basic code

Overcenter singola a cartuccia
 Cartridge overcenter valve

Campo di regolazione pressione:
 Adjustable pressure range:

- * "20" (R.4:1) 60-220 bar (verde-green)
 Taratura standard 170 bar - Std setting 170 bar
- "35" (R.4:1) 150-350 bar (rossa-red)
 Taratura standard 280 bar - Std setting 280 bar

Guarnizioni - Seals
 Omettere se BUNA N
 Omit if BUNA N
 * V = Viton

Rapporto di pilotaggio - Pilot ratio
 Omettere se standard (4 : 1)
 Omit if standard (4 : 1)
 * B = 8 : 1